

POPIS BOURACÍCH PRACÍ:

(POPIS BOURACÍCH PRACÍ SOUHRNEM PRO VŠECHNA PODLAŽÍ / BEZ ROZLIŠENÍ DLE JEDNOTLIVÝCH PODLAŽÍ)

- 1

DEMOLICE SCHODISŤE A VNITŘNÍCH SCHODIŠŤOVÝCH STĚN, ZDĚNÉHO ZDIVA, KAMENNÉ SCHODY S POVRCHEM Z TERACA, MEZIPODSTY BETONOVÉ, HLAVNÍ PODESTY DŘEVĚNÁ PRKNA-OCEL - PŘED BOURÁNÍM BUDE PROVEDENO ZAJISTĚNÍ STABILITY PONECHANÝCH OBVODOVÝCH ZDI - viz. část D.1.2 - Stavěbně konstrukční řešení
- 2

BOURÁNÍ PAVLAČE - NOSNÁ KONSTRUKCE Z OCELOVÝCH PROFILŮ, PODLAHY Z DŘEVĚNÝCH PRKEN, OCEL.
- 3

ZABROUČÍ
- 4

OTVOR - PŘESNÝ POSTUP viz. část D.1.2 - Stavěbně konstrukční řešení.
- 5

VYBOURÁNÍ CHELNÝCH ZAKLADOVÝCH PASŮ SCHODIŠŤOVÝCH STĚN
- 6

VYBOURÁNÍ DŘEVĚNÝCH KASTLOVÝCH OKEN
- 7

VYBOURÁNÍ VNĚŠNÍCH OCELOVÝCH VRAT VČETNĚ ZARUBĚ
- 8

ROZEBRÁNÍ STŘEŠNÍ KERAMICKÉ KRYTINY
- 9

VYBOURÁNÍ DŘEVĚNÝCH KONSTRUKCÍ KROVU
- 10

VYBOURÁNÍ VNITŘNÍCH A VNĚŠNÍCH DŘEVĚNÝCH DVEŘÍ VČETNĚ DŘEVĚNÝCH PRAHŮ, OCELOVÝCH NEBO DŘEVĚNÝCH ZÁRUBNÍ
- 11

VYBOURÁNÍ PODLAH V 1.PP - LUSANÁ HLINA, SUŤ, ZBYTKY BETONU - IL. 300 mm - STAVAJÍCÍ ZAKLADOVÉ PASY MUSÍ ZŮSTAT ZACHOVÁNY
- 12

VYBOURÁNÍ VŠECH PODLAHOVÝCH KONSTRUKCÍ - MATERIÁL DLE LEGENDY A POPISU SKLADEB, PONECHÁNÍ OBNAŽENÝCH DŘEVĚNÝCH KONSTRUKCÍ NEBO KLENB
- 13

KOMPLETNÍ VYBOURÁNÍ PODLAHOVÝCH A STŘOPNÍCH KONSTRUKCÍ
- 14

OSEKÁNÍ OMÍTEK NA VNĚŠNÍM ZDIVU - 100%
- 15

OSEKÁNÍ VNITŘNÍCH OMÍTEK NA PONECHANÝCH KONSTRUKCÍCH - 100%
- 16

VYBOURÁNÍ KOMINOVÝCH TĚLES, ROZVADĚČŮ A ZAŘÍZENÍ ELEKTRO
- 17

DEMONTÁŽ OTVORŮ TĚLES, ROZVADĚČŮ A ZAŘÍZENÍ ELEKTRO
- 18

DEMONTÁŽ VŠECH ZARÝŽOVACÍCH PŘEDMĚTŮ ŽITÍ A POTRUBÍ VODY, KANALIZACE A PLYNU
- 19

DEMONTÁŽ PAPERETINHO ZDIVA NA V. 600 MM OD PODLAHY
- 20

VYBOURÁNÍ VERNIKOVÝCH ZFĚVNÝCH PLOCH VE DVORE - BETONOVÝ CHODNÍK
- 21

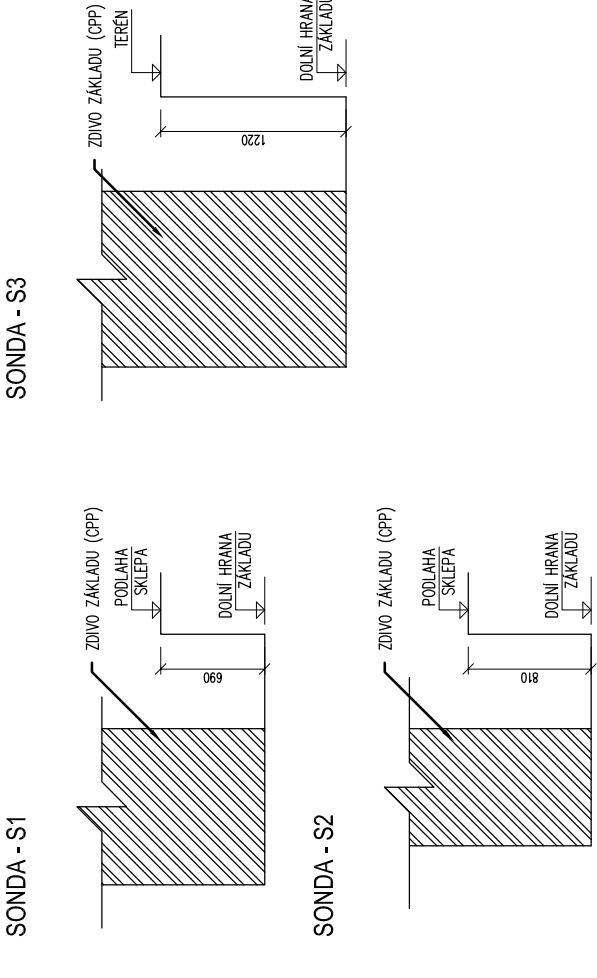
VYBOURÁNÍ BETONOVÉ DLÁŽBY V PRŮJEZDU - vč. PODKLADNÍCH VRSTEV (cca 550 mm)
- 22

VYBOURÁNÍ SVISLÝCH DRÁŽEK VE ZDIVU PRO KOMIN A POTRUBÍ VZT / ROZŠÍŘENÍ STAVAJÍCÍCH KOMINOVÝCH PRŮDUCHŮ ROZMĚR A UMÍSTĚNÍ DLE VÝKRESU NOVEHO STAVU)
- 23

PRŮDUCHŮ ROZMĚR A UMÍSTĚNÍ DLE VÝKRESU NOVEHO STAVU)

POPIS PROVEDENÝCH SOND:

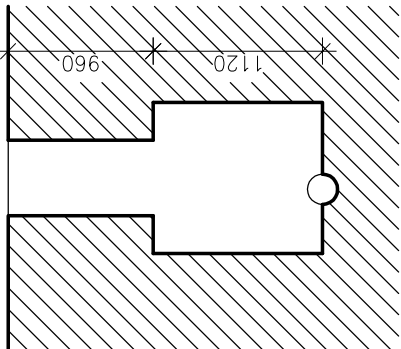
Kopané sondy v základových konstrukcích byly provedeny v rámci STP firmou STABIL s.r.o. v lednu 2019.



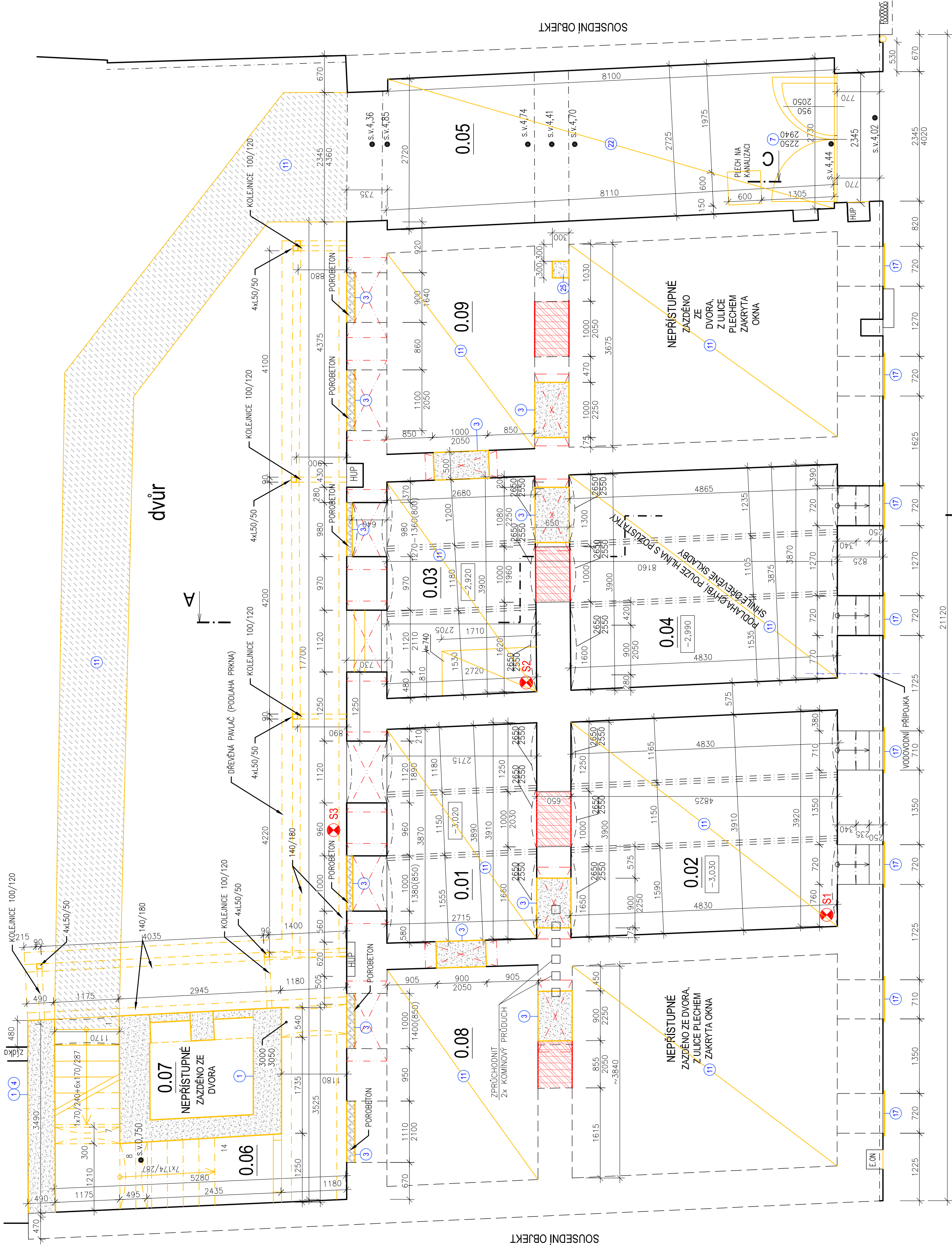
POZNÁMKA:

- 1) BOURANÉ OTVORY V NEZAMĚŘENÝCH PROSTORÁCH JSOU NAZNAČENY ORIENTAČNĚ, PŘED BOURÁNÍM NOVEHO OTVORU BUDOU PROVEDENY ZAZDÍVKY STAVAJÍCÍ OTVORŮ CHILLOU P.L.NOU CP 250x140x65 mm, NA CEMENTOVOU MALTU M5. PROVÁZAT SE STAVAJÍCÍM ZDÍVEK.
- 2) PŘED BOURÁNÍM NOVÝCH OTVORŮ BUDOU OSAZENY OCELOVÉ PREKLADY, VÝŠKA OTVORŮ JE STANOVENA S OHLEDEM NA NOVOU ÚROVEŇ PODLAHY.
- 3) ÚROVEŇ +0.000 JE VZTAŽENA K HORNÍ MU LICI PODLAHY 1.NP NOVEHO STAVU.

ŘEZ C - KANÁL V PRŮJEZDU



PŮDORYS 1.PP - BOURACÍ PRÁCE



ul. Hálova

LEGENDA MÍSTNOSTÍ

M.Č.BYT	ÚČEL MÍSTNOSTI/BYT	POCMA (m²)	S.V. (m)	PODLAHA	STĚNY	STROP / PODHLED	POZNÁMKA
0.01	SKLEP	11,50	p.k. 2,55	HLINA	VÁPENNÁ OMÍTKA	VÁPENNÁ OMÍTKA	VÁPENNÁ OMÍTKA
0.02	SKLEP	19,18	p.k. 2,55	HLINA	VÁPENNÁ OMÍTKA	VÁPENNÁ OMÍTKA	VÁPENNÁ OMÍTKA
0.03	SKLEP	10,97	p.k. 2,55	HLINA	VÁPENNÁ OMÍTKA	VÁPENNÁ OMÍTKA	VÁPENNÁ OMÍTKA
0.04	SKLEP	19,13	p.k. 2,55	HLINA	VÁPENNÁ OMÍTKA	VÁPENNÁ OMÍTKA	VÁPENNÁ OMÍTKA
0.05	PRŮJEZD	22,08	4.70-4.74	BETONOVÁ DLÁŽBA	VÁPENNÁ OMÍTKA	VÁPENNÁ OMÍTKA	VÁPENNÁ OMÍTKA
0.06	PROSTOR pod schodištěm	4,80	0.75-2.08	BETONOVÁ HLAVNINNA	VÁPENNÁ OMÍTKA	VÁPENNÁ OMÍTKA	VÁPENNÁ OMÍTKA
0.07	NEPŘÍSTUPNÝ PROSTOR	3,36		HLINA, SUŤ			nezaměřeno
0.08	NEPŘÍSTUPNÝ PROSTOR	26,56					nezaměřeno
0.09	NEPŘÍSTUPNÝ PROSTOR	26,38					nezaměřeno

LEGENDA MATERIÁLŮ

STAVAJÍCÍ KONSTRUKCE



BOURANÉ KONSTRUKCE



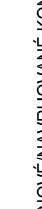
BOURANÉ NOSNÉ CHELNÉ KONSTRUKCE



BOURANÉ PÓRBETONOVÉ KONSTRUKCE



BOURANÉ BETONOVÉ MAZANINY (CHODNÍK)



OZNAČENÍ SONDY



NOVĚNABÝVANÉ KONSTRUKCE



DOZDÍVKY STAV. ZDIVA Z KERAMICKÝCH CHEL. PLŮNÝCH CP 250x140x65 mm, NA ZDÍČÍ CEMENTOVOU MALTU M5 MPa - PROVÁZAT SE STAVAJÍCÍM ZDÍVEK.



OSAZENÍ PŘEKLADŮ V NOVÉ ZDĚNÉ KONSTRUKCI NEBO PŘED BOURÁNÍM NOVEHO STAVĚBNÍHO OTVORU



VÝŠKOVÝ SYSTÉM BpV ±0.000 = 208.640 m n. m. (úroveň podlaží v 1.NP nového stavu)

REVIZE: POPIS ZMĚN:

DATUM:	VYPRACOVAL:

AKCE:	CELKOVÁ REKONSTRUKCE BYTOVÉHO DOMU HÁLKOVA 624/4 V K.Ú. HUSOVICE	STUPĚŇ PD: DOKUMENTACE PRO PROVÁDĚNÍ STAVBY - DPS
INVESTOR A OBJEDNATEL:	Staludán město Brno Dominikánské náměstí 1561 I, 602 00 Brno	OBJEKT: SO 01 - REKONSTRUKCE BYTOVÉHO DOMU
MÍSTO STAVBY:	pozemek parc. č. 1523 k.ú. 610844 Husovice	PROFES: D.1.1 - ARCHITEKTONICKO-STAVEBNÍ ŘEŠENÍ
GENERÁLNÍ PROJEKTANT:	INTAR a.s. Brněnská 8117/6, 602 00 Brno tel.: +420 543 422 211 www.intar.cz, info@intar.cz	ZAKÁZKOVÉ ČÍSLO: 2 0189 271-4
VEDOUČÍ PROJEKTU:	ING. ARCH. B. LANCIMAN, blancman@intar.cz	AUTORIZACE:
HLAVNÍ INŽENÝR PROJEKTU:	ING. ARCH. B. LANCIMAN, blancman@intar.cz	DATUM: 07/2022
ZHOTOVITEL ČÁSTI:	INTAR a.s. Brněnská 8117/6, 602 00 Brno tel.: +420 543 422 211 www.intar.cz, info@intar.cz	FORMÁT: 8 x A4
		KOPIE:
		MĚŘÍTKO: 1:50
VÝKRES:		
OPOVĚDNÝ PROJEKTANT:	ING. IVANA KOPŘIVOVÁ, ikoprivova@intar.cz	PŮDORYS 1.PP - BOURACÍ PRÁCE
VYPRACOVAL:	ING. IVANA KOPŘIVOVÁ, ikoprivova@intar.cz	ČÍSLO VÝKRESU: 101
		REVIZE: 00